

【計測結果】

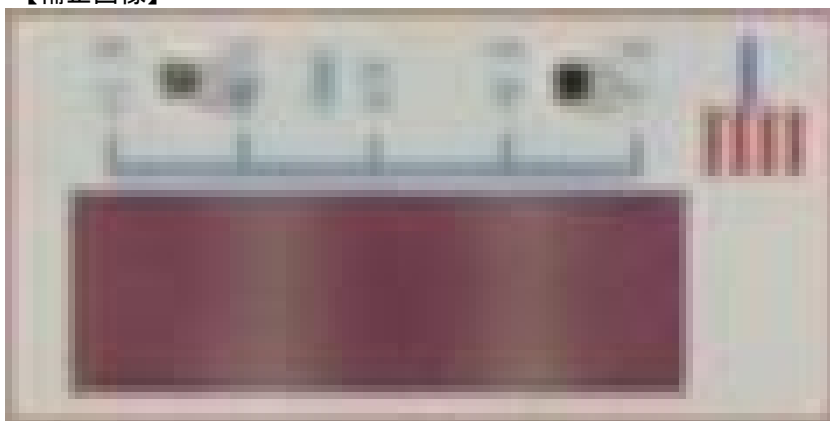
【撮影データ諸元】

撮影日	2012年5月14日		
現場名	現場計測実験_H24_01		
撮影箇所	道路橋下部工（橋脚）		
コメント	長距離計測		
焦点距離	f	560.0	(mm)
撮影距離	L	30.0	(m)

【撮影画像】



【補正画像】



【変位置算出結果】

【ゲージ基本データ】

枠線	幅 B	60.0	(mm)
	高さ H	30.0	(mm)
目盛り	ゼロ点上下	10.5	(mm)
	ゼロ点左右	27.0	(mm)
主尺範囲	上限	13.0	(mm)
	下限	28.0	(mm)
	左限	19.0	(mm)
	右限	19.0	(mm)
主尺有効範囲	上限-1.0mm	14.0	(mm)
	下限+1.0mm	27.0	(mm)
	左限-1.0mm	20.0	(mm)
	右限+1.0mm	20.0	(mm)
拡大倍率	X	19.0	(倍)
モアレ周期	λ	19.0	(mm)

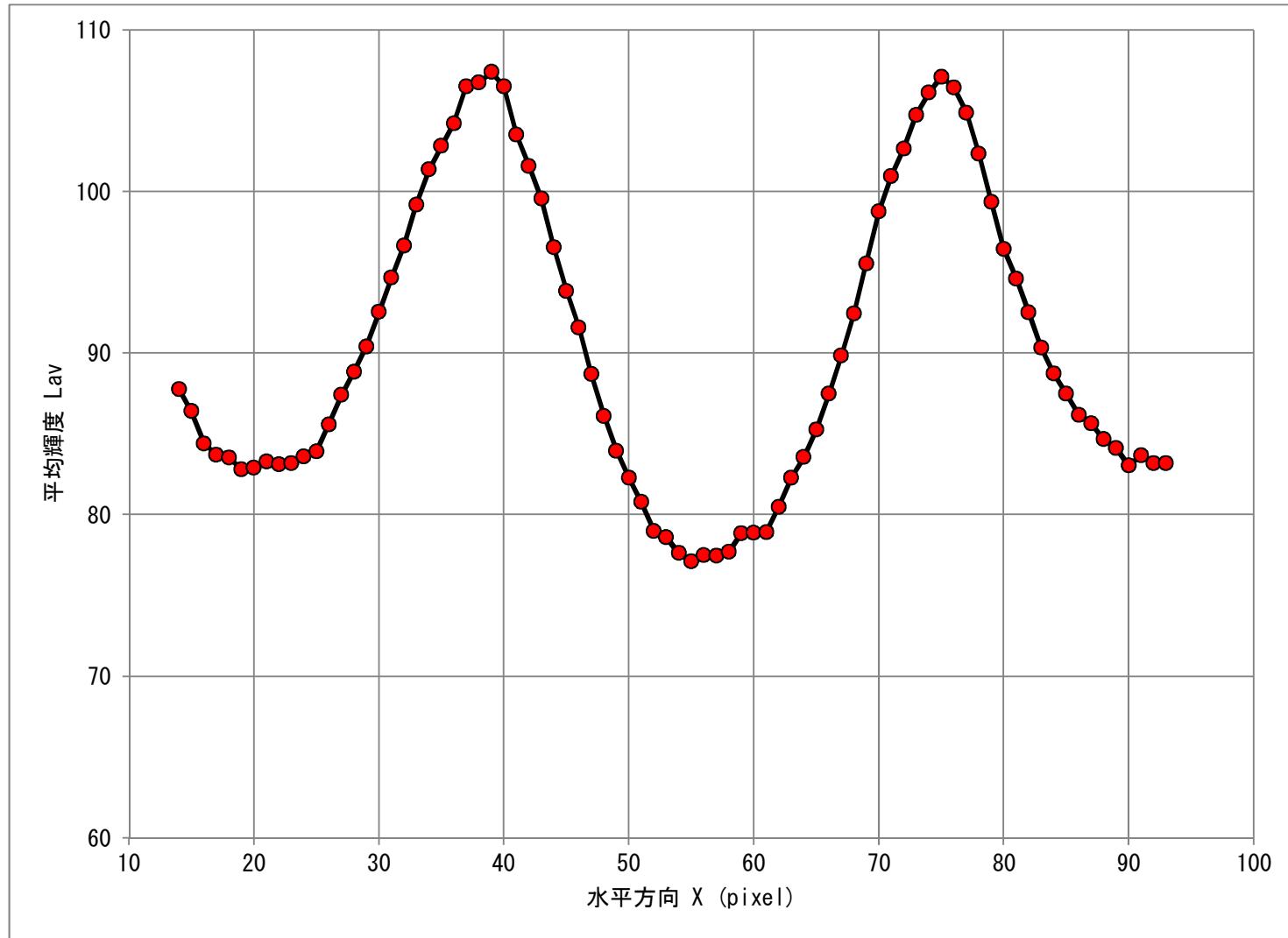
【画像ファイル諸元】

枠線	幅 B	119	(pixel)
	高さ H	60	(pixel)
画像解像度	水平方向 X	0.504	(mm/pixel)
	鉛直方向 Y	0.500	(mm/pixel)
目盛り	ゼロ点位置	53	(pixel)
主尺範囲	上限	26	(pixel)
	下限	56	(pixel)
	左限	37	(pixel)
	右限	38	(pixel)
主尺有効範囲	上限-1.0mm	28	(pixel)
	下限+1.0mm	54	(pixel)
	左限-1.0mm	39	(pixel)
	右限+1.0mm	40	(pixel)

【変位置】

副尺読み値	変位置 δs	0.000	(mm)
主尺読み値	輝度ピーク	38	(pixel)
	移動量 d	15.0	(pixel)
		7.563	(mm)
	変位置 δm	0.398	(mm)
変位置	$\delta = \delta s + \delta m$	0.398	(mm)

【輝度最大値解析】

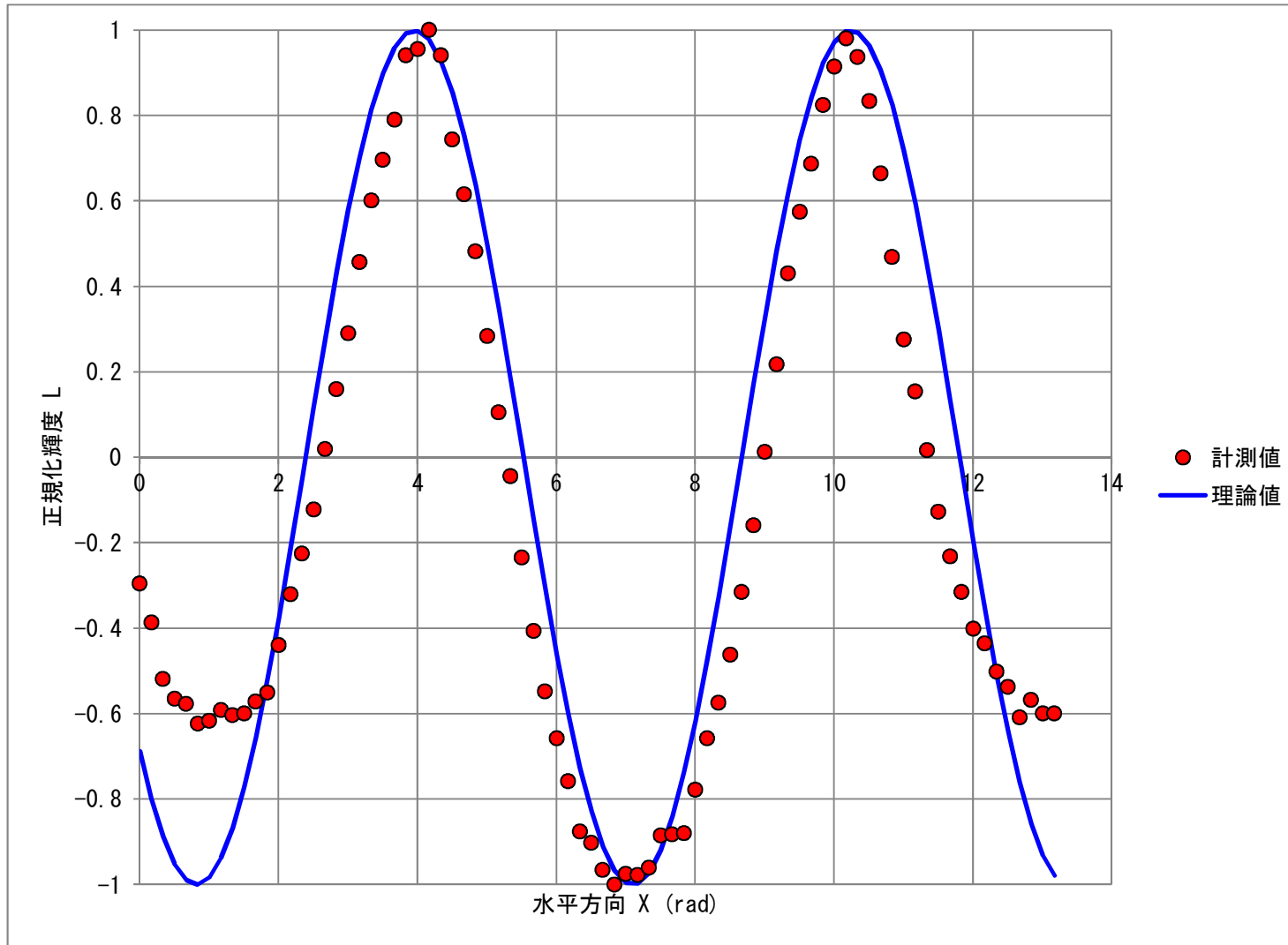


【輝度ピーク位置】

+側ピーク
位置 (pixel) 39

-側ピーク
位置 (pixel) 75

【パターンマッチング解析】



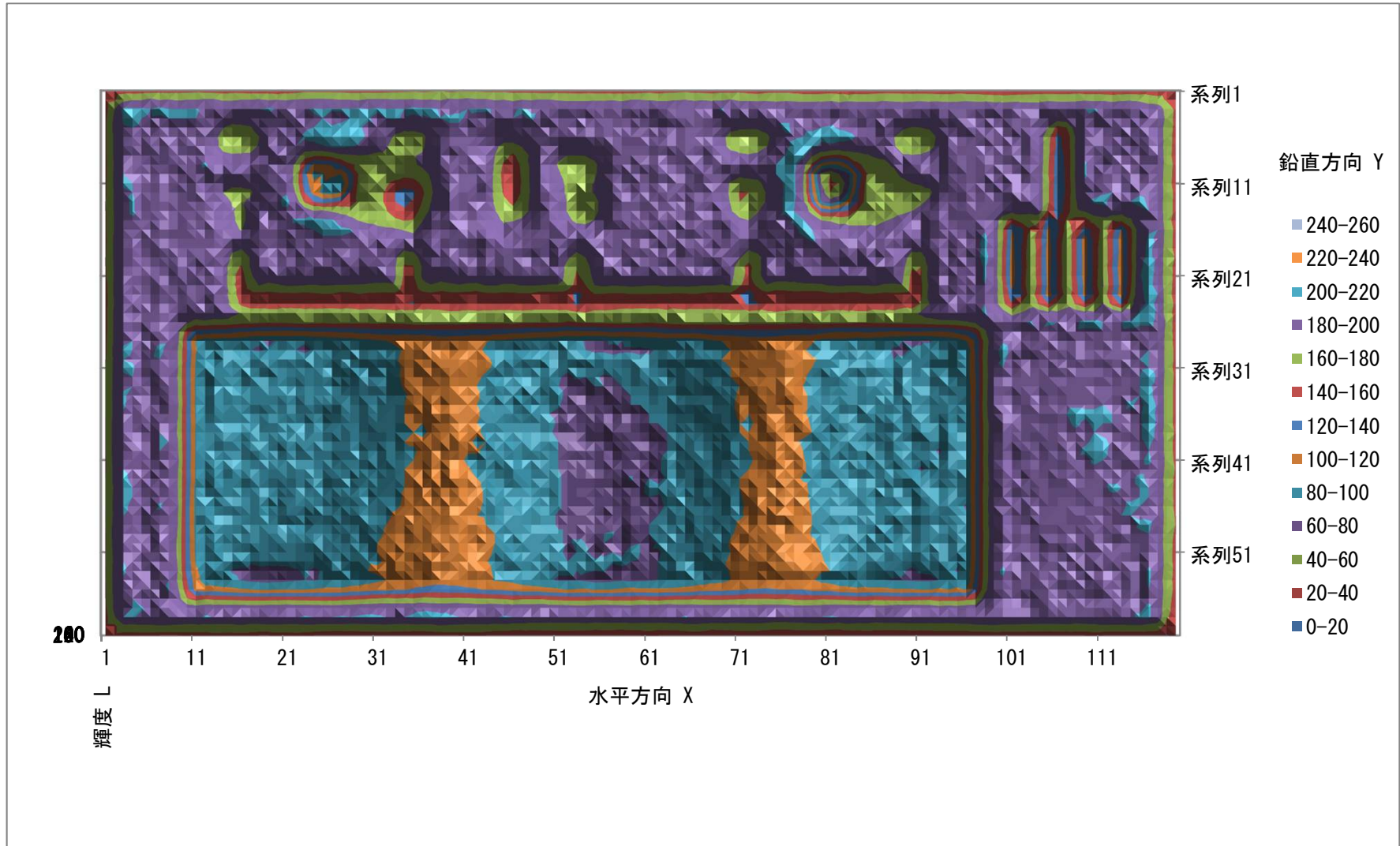
【輝度ピーク位置】

+側ピーク
位置 (pixel) 38

-側ピーク
位置 (pixel) 75

● 計測値
— 理論値

【輝度等高線表示1】



【輝度等高線表示2】

